

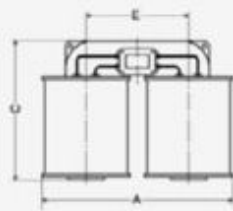


## CF/CFL 系列双磁极全封闭电磁除铁器

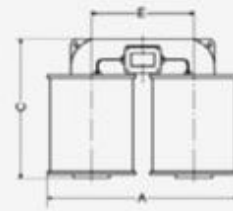
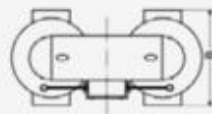
### 1、概述

该系列除铁器采用传统的结构形式，在各个行业中应用历史悠久。其励磁系统由两组励磁线圈和一个马鞍型铁芯、极靴组合而成，形成一个马鞍型永久磁铁状的电磁除铁器，与带式输送机配套，使用时悬挂在输送机的上方，主要用于除去混杂在输送物料中的 0.1~35Kg 的铁磁性杂物，在电力、建材、矿山、化工等行业广泛应用。

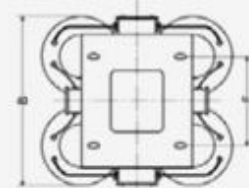
### 2、外型简图及外型尺寸



CF\CFL-60型外型尺寸图



CF\CFL-90型外型尺寸图



### 3、主要技术参数

参数项目	CF-60	CFL-60	CF-90	CFL-90
适用皮带宽度 mm	650		800	
额定悬挂高度 mm	150		200	
励磁功率 Kw	1.25		1.8	
重量 Kg	960/680		1830/1350	
外形尺寸 A×B×C	930×500×620		865×865×560	

CF：线圈材质为铜线 CFL：线圈材质为铝线